

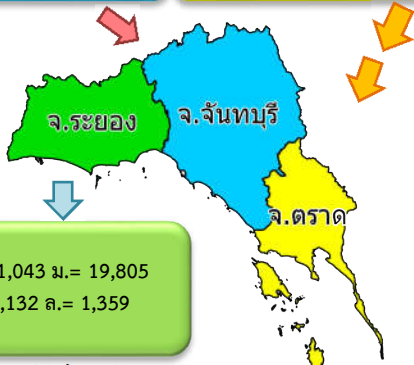
# สรุปสถานการณ์ผลไม้ภาคตะวันออก ปี 2565 ณ วันที่ 25 เมษายน 2565

## 1. ปริมาณผลผลิตที่ยังไม่เก็บเกี่ยว

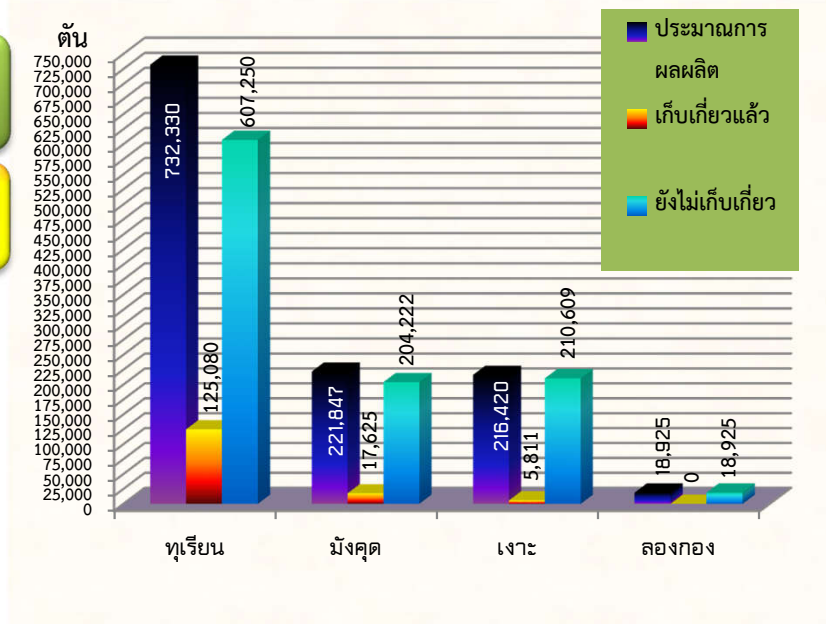
ปริมาณผลผลิต รวมทั้งสิ้น 1,189,522 ตัน  
ปริมาณผลผลิตที่ยังไม่เก็บเกี่ยว 1,041,006 ตัน (87.51%)

ท.= 422,749 ม.=143,137  
ง.= 97,682 ล.= 14,001

ท.= 63,458 ม.= 41,280  
ง.= 107,795 ล.= 3,565



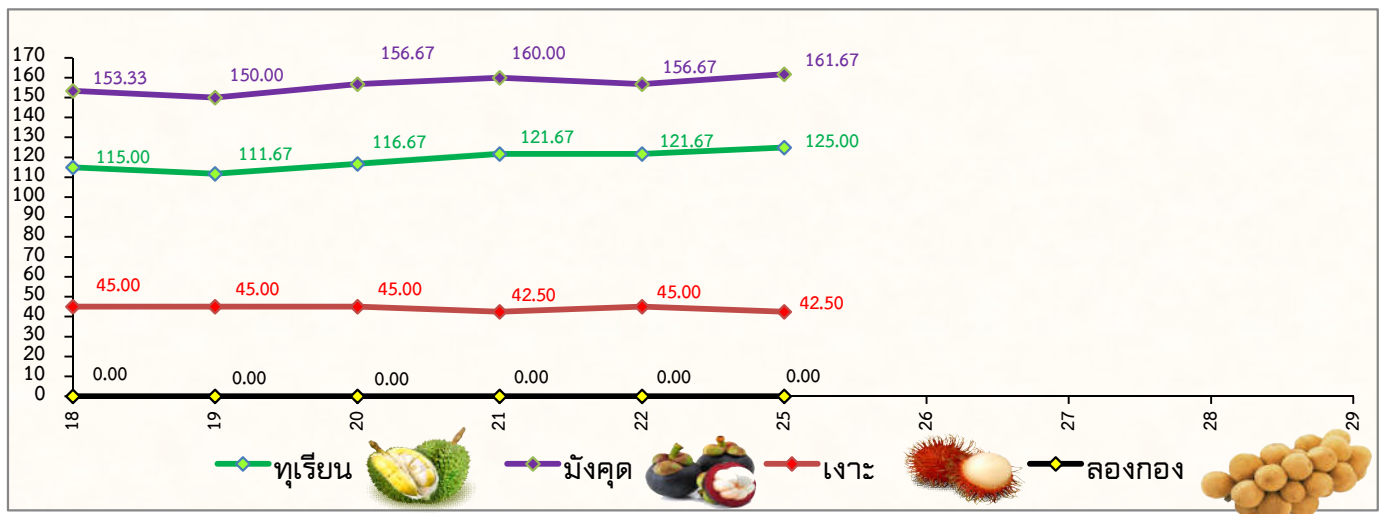
ท.= 121,043 ม.= 19,805  
ง.= 5,132 ล.= 1,359



## 2. ปริมาณผลผลิตที่ออกสู่ตลาดต่อวัน (ตัน)



## 3. ราคาผลไม้เกรดเฉลี่ย 3 จังหวัด ในแต่ละวัน (บาท/กก.)



หมายเหตุ เป็นข้อมูลเพื่อใช้ในการบริหารจัดการโครงการบริหารจัดการผลไม้ ปี 2565

จัดทำโดย ศูนย์ปฏิบัติการเฝ้าระวังและติดตามสถานการณ์ผลไม้ภาคตะวันออก สำนักงานส่งเสริมและพัฒนาการเกษตรที่ 3 จังหวัดระยอง